

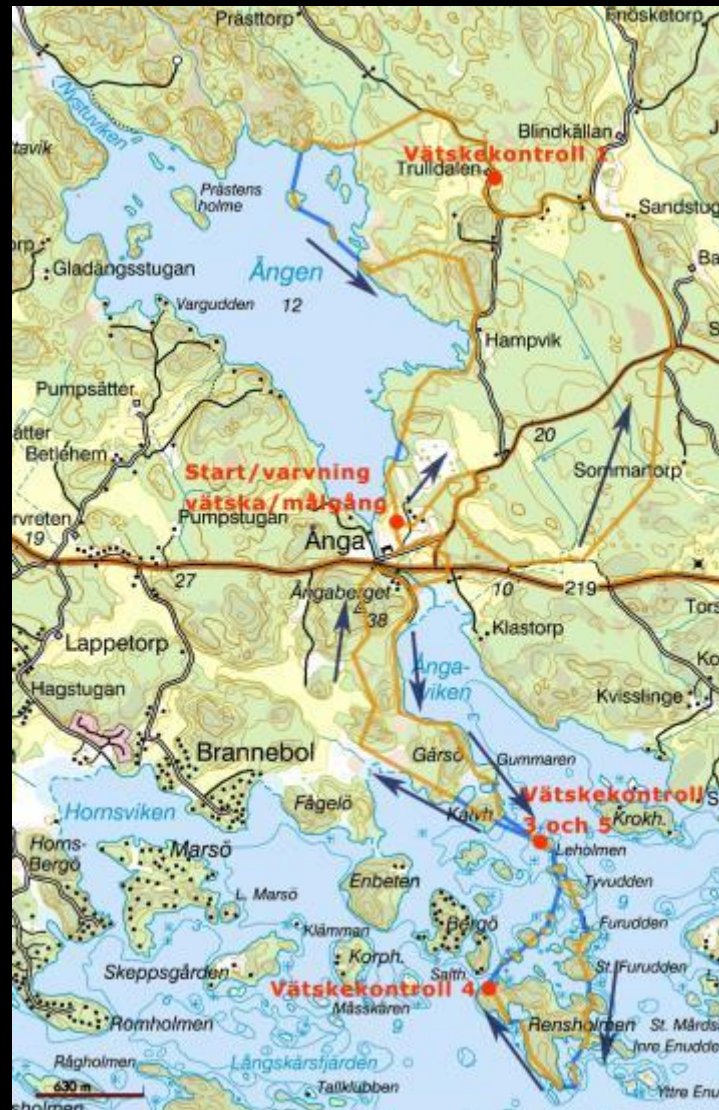
# Ångaloppet – genomgång av simsträckor



# Totalt - 22km

20 km löpning + 2 km simning

23 simsträckor



# Simsträcka 1



Igång

Längd: 250m

Övrigt:

Loppets längsta simsträcka

En ganska brant och trång igång

Uppgången sker precis till höger om klippan



Simsträcka



Uppgång



# Simsträcka 2



Igång

Längd: 203m

Övrigt:

Klippa vid uppgång



Simsträcka



Uppgång



# Simsträcka 3



Igång

Längd: 151m

Övrigt:

Simmar längst med en liten ö som det är ok att ta sig upp på för att springa

Klippa uppgång



Simsträcka



Uppgång



# Simsträcka 4



Igång

Längd: 97m

Övrigt:

Trång igång

Hal uppgång

Publikvänlig simsträcka nära Ånga



Simsträcka



Uppgång



# Simsträcka 5



Igång

Längd: 38m

Övrigt:

Första simsträckan på "havsväret"

Grunt, går att vada stora delar



Simsträcka



Uppgång



# Simsträcka 6



Igång

Längd: 160m

Övrigt:

Tillsammans med sträcka 23 är detta den längsta simsträckan på havsvarvet

Knepig uppgång, förhållandevis branta klippor

Ni kan komma att möta dem som är på väg tillbaka till Ånga



Simsträcka



Uppgång



# Simsträcka 7



Igång

Längd: 86m

Övrigt:

Gryнна mitt i simningen som kommer bli hal

Trång uppgång

Ni kan komma att möta dem som är på väg tillbaka till Ånga, de kommer simma till höger om er



Simsträcka



Uppgång



# Simsträcka 8



Igång

Längd: 30m

Övrigt:

En av de kortare simningarna  
Ni kan komma att möta dem som är  
på väg tillbaka till Ånga, de kommer  
simma till höger om er



Simsträcka



Uppgång



# Simsträcka 9



Igång

Längd: 150m

Övrigt:

En av de längre simningarna



Uppgång



# Simsträcka 10



Igång

Längd: 47m

Övrigt:

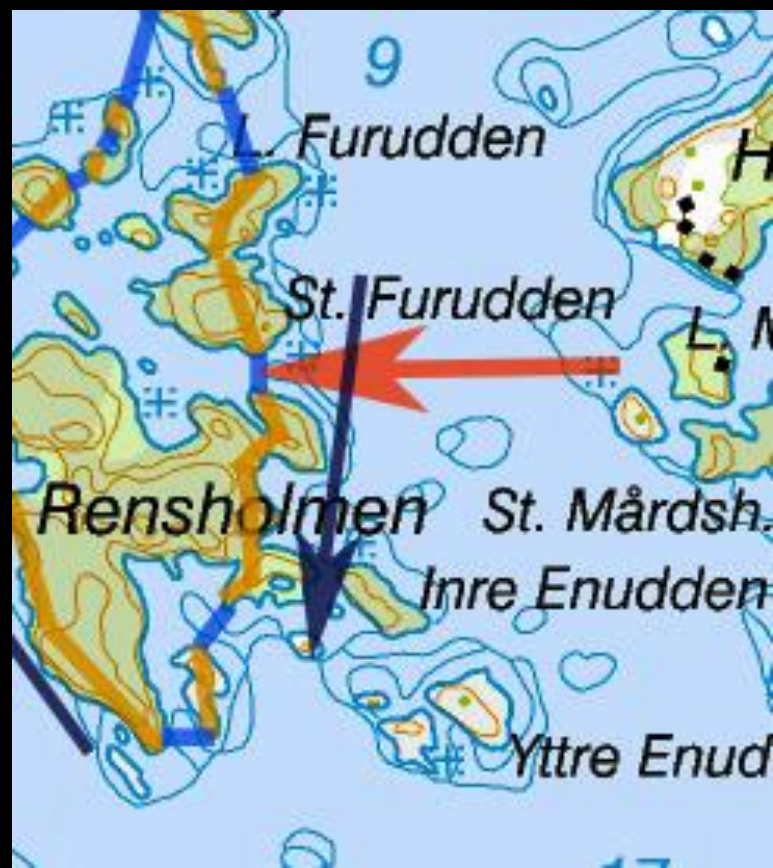
Klippor både vid igång och uppgång



Simsträcka



Uppgång



# Simsträcka 11



Igång

Längd: 67m

Övrigt:

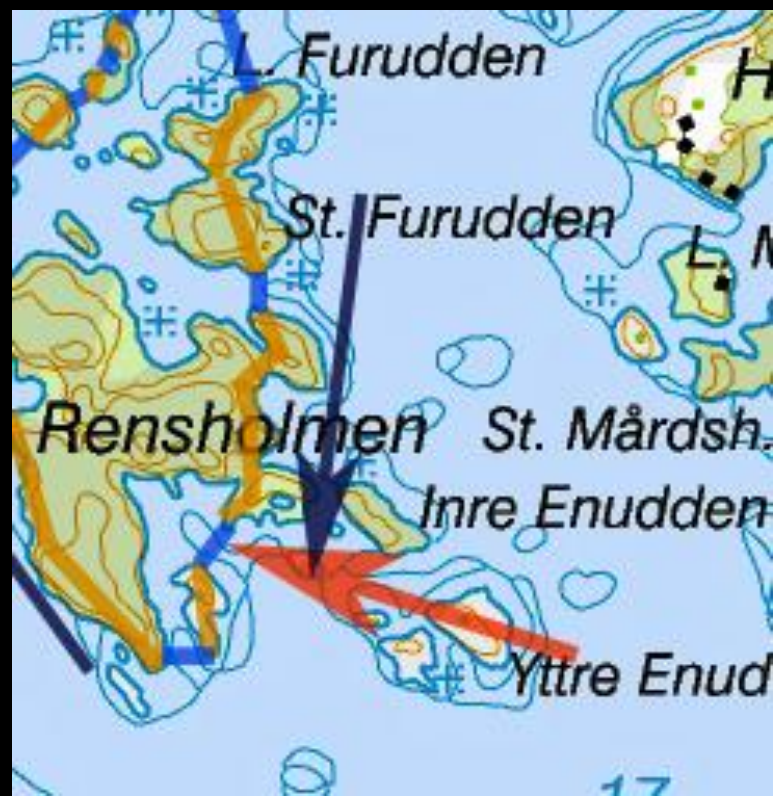
Klippor både vid igång och uppgång



Simsträcka



Uppgång



# Simsträcka 12



Igång

Längd: 75m

Övrigt:

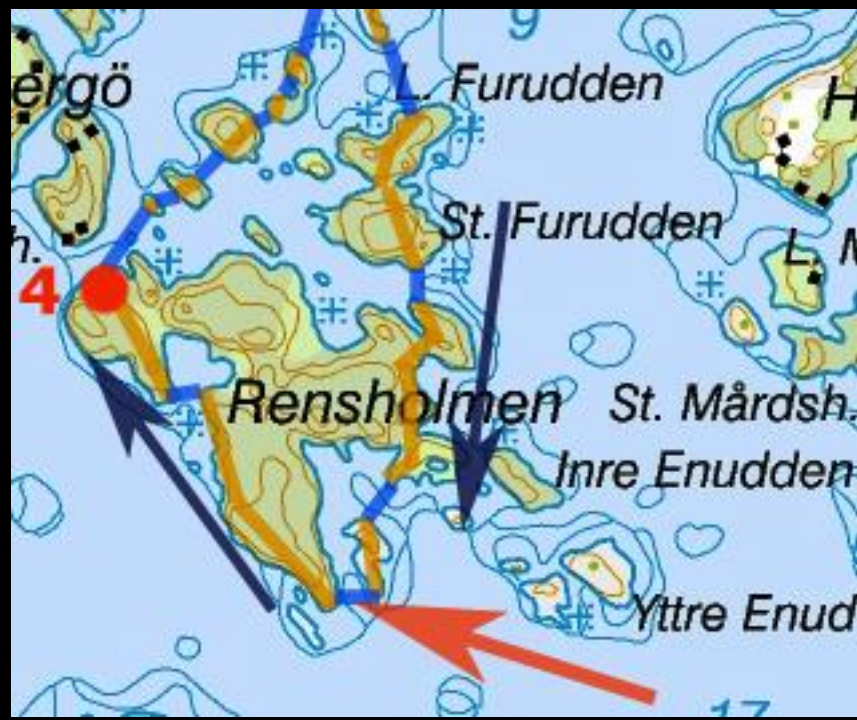
Klippor både vid igång och uppgång



Simsträcka



Uppgång



# Simsträcka 13



Igång

Längd: 48m

Övrigt:  
Klippor igång  
Gryna mitt i simningen



Simsträcka



Uppgång



# Simsträcka 14



Igång

Längd: 120m

Övrigt:

Klippor igång och uppgång

Runda bryggan vid igång

Trång uppgång

Större gryna i mitten av simningen  
som ni kan ta er över



Simsträcka



Uppgång





# Simsträcka 15



Igång

Längd: 35m

Övrigt:  
Trång igång  
Klippor uppgång



Simsträcka



Uppgång



# Simsträcka 16



Igång

Längd: 62m

Övrigt:  
Klippor igång  
Brant igång  
Hopp igång



Simsträcka



Uppgång



# Simsträcka 17

Längd: 16m

Övrigt:

Loppets kortaste simsträcka

Trång igång



# Simsträcka 18



Igång

Längd: 34m

Övrigt:

Trång igång

Klippa igång och uppgång



Simsträcka



Uppgång



# Simsträcka 19



Igång

Längd: 140m

Övrigt:  
Klippa igång



Simsträcka



Uppgång



# Simsträcka 20



Igång

Längd: 32m

Övrigt:

Klippa igång och uppgång

Knixig uppgång

Ni kan komma att möta dem som är på väg ut mot havsvarvet, de kommer simma till höger om er



Simsträcka



Uppgång



# Simsträcka 21



Igång

Längd: 85m

Övrigt:

Klippa igång

Hopp/brant igång

Ni kan komma att möta dem som är på väg ut mot havsvarvet, de kommer simma till höger om er



Simsträcka



Uppgång



# Simsträcka 22



Igång

Längd: 174m

Övrigt:

Längsta simsträckan på havsvarvet

Klippa igång

Ni kan komma att möta dem som är på väg ut mot havsvarvet, de kommer simma till höger om er



Simsträcka



Uppgång





# Simsträcka 23



Igång

Längd: 73m

Övrigt:

Klippa igång

Gryna mitt i simningen



Simsträcka



Uppgång



# Ånga



Angaloppet



@angaloppet



[www.facebook.com/angaloppet](http://www.facebook.com/angaloppet)



@angaloppet

[www.angaloppet.se](http://www.angaloppet.se)  
[info@angaloppet.se](mailto:info@angaloppet.se)